



MARZOCCHI POMPE

HIGH PRESSURE GEAR PUMPS



MARZOCCHI POMPE: i più affidabili, sempre



Storia

I fratelli Guglielmo e Stefano fondano, nel 1949, la Marzocchi per produrre forcelle ed ammortizzatori per moto. Nel 1961 poi nasce, a Casalecchio di Reno nelle vicinanze di Bologna, Italia, la Marzocchi Pompe, azienda che ha sviluppato nel corso degli anni le sue dimensioni e la sua gamma di prodotto, arrivando ad essere oggi uno dei maggiori produttori mondiali di pompe e di motori ad ingranaggi esterni.



Gruppo

La Marzocchi Pompe è a capo di un Gruppo di aziende che operano sinergicamente attorno ad essa, realizzando alcuni dei componenti utilizzati nel proprio prodotto.



La pompa N°1 viene prodotta nel 1961.
The Number One Pump manufactured back in 1961.



Missione

“... dove c'è qualcosa che si muove ci può essere una pompa od un motore ad ingranaggi...”

La Marzocchi Pompe è un'azienda che ha maturato e perseguirà sempre di più nel futuro, una forte specializzazione sul prodotto pompa e motore ad ingranaggi di performance elevate.

Fa del concetto di qualità ed affidabilità, sia del prodotto che della propria organizzazione, il suo Credo, attraverso una struttura che vede le Risorse Umane come l'elemento centrale e la semplicità d'approccio come principio ispiratore di ogni sua attività.

Vede il Cliente, con qualsiasi esigenza ed in qualsiasi parte del mondo, come un Partner con cui sviluppare e realizzare le migliori soluzioni ai Suoi problemi.

“...where there is something moving,
there could be a gear pump or a gear motor...”

History

In 1949, brothers Guglielmo and Stefano Marzocchi founded the company Marzocchi with the idea to manufacture forks and shock absorbers for motorbikes. By 1961, Marzocchi Pompe was officially established in Casalecchio di Reno near Bologna. Over the following years, the company further developed its size and range of products ultimately becoming one of the world's largest producers of gear pumps and motors.

Group

Today Marzocchi Pompe heads a Group of companies that operate synergistically. The companies not only manufacture some of the components used in the gear pumps and motors but also supply all the fixtures used on the shop floor.

Mission

Marzocchi Pompe has reached and will continue to pursue a strong specialization in high performing gear pump and motor products.

Marzocchi has his own Credo regarding the quality and reliability of its product and its organization. Human Resource is viewed as a pillar and the concept of simplicity as an inspiring principle of every activity.

Above all, the Customer, whatever the requirements and wherever in the world, is seen as a Partner with whom developing and achieving the best solutions.

Guglielmo e Stefano Marzocchi fondano la Marzocchi

Guglielmo e Stefano Marzocchi established the company Marzocchi

1949

La prima pompa ad ingranaggi viene prodotta

The first gear pump is manufactured

1961

Viene fondata l'ATMA

ATMA is founded

1975

Viene fondata la Lavin

The Company LAVIN starts its operations

1980

La Marzocchi sbarca negli USA

Marzocchi established its branch in the U.S.

1992



MARZOCCHI POMPE HIGH PRESSURE GEAR PUMPS

La Marzocchi Pompe ha sviluppato negli anni un formidabile know-how di prodotto e di processo. Marzocchi Pompe è uno dei pochi costruttori che produce in casa i componenti più critici di pompe e motori, quali boccole, corpi e ingranaggi.

Tutti i fornitori sono in Italia o in paesi europei. Per poter garantire la qualità dei materiali base di boccole, coperchi e flange, la Marzocchi Pompe ha concluso un accordo di JV con una fonderia di pressofusione (la Montirone Srl) situata nelle vicinanze di Bologna. I componenti vengono lavorati su macchine utensili ad alta precisione e tutti i reparti di produzione sono dotati di adeguate strumentazioni di misura per garantire una costanza di qualità nel prodotto; per le misurazioni è di supporto una Sala Metrologica climatizzata con strumentazione di altissima precisione.

Una particolare attenzione è riservata al livello di contaminazione dei componenti e del prodotto finito. Le isole di montaggio utilizzano sistemi antierrone del tipo "poka-yoke".

Dopo l'assemblaggio tutti i prodotti vengono collaudati su banchi elettronici dove sono misurati e registrati i dati salienti del rodaggio/collaudato del prodotto. In particolare i motori subiscono un ciclo di rodaggio e collaudo per ciascuna direzione di rotazione e vengono rilevati i dati di portata, coppia e potenza resa.

La produzione annuale è di centinaia di migliaia di pezzi.

La Marzocchi Pompe progetta tutte le attrezzature di lavorazione e di automazione usate dalle Aziende del Gruppo, che vengono realizzate poi da uno Speciale Reparto che si occupa tra l'altro di produrre i componenti utilizzati nei prototipi e nella produzione di pompe e motori in versioni speciali. Queste ultime attività erano svolte fino al 2011 dalla storica azienda ATMA.

Il Sistema Qualità di Marzocchi Pompe è conforme ai requisiti della Norma UNI EN ISO 9001:2008 per la progettazione e fabbricazione di pompe e motori ad ingranaggi esterni ed ha ottenuto la Certificazione TÜV dal 2005.

LAVIN PRECISION GEAR MACHINING

La Lavin produce e fornisce alla Marzocchi Pompe tutti gli ingranaggi nel concetto "ready to assemble" usando macchine ed attrezzature di collaudo allo stato dell'arte.

montirone

La Montirone fornisce tutti i componenti pressofusi usati sulle pompe; è un fornitore certificato per aziende dei settori automotive, arredamento, elettrodomestici; è dotato di macchine ed attrezzature moderne di elevata tecnologia.

Marzocchi Pompe has developed over the years a remarkable know-how in terms of design and process. Marzocchi Pompe is one of the few manufacturers that produces inside its most critical components such as bushings, bodies and gears. All its suppliers are locally sourced from Italy or Europe. In order to guarantee the quality of materials used for bushings, covers and flanges, a JV agreement has been reached with a high-pressure die-casting foundry (Montirone srl) located near Bologna. All the components are machined using high precision machine tools. All the production departments are equipped with precision measuring and control instrumentation affording consistency of product quality. A climatic, metrological laboratory equipped with high precision gauging tools and 3d machines is also present.

Specific care is taken to ensure low degree of contamination of the parts and of the final product. Assembly cells are equipped with poka-yoke anti-error systems. After final assembly, all products are tested using specifically designed test benches with all important test data checked and stored. Motors are directionally tested and data is accumulated relevant to flow. Torque and power are measured as well.

Yearly production totals numbers are in the several hundreds of thousands pumps.

Marzocchi Pompe designs and produces all the process equipment and the automation systems used by the Companies of the Group thanks to a Special Production Department that manufactures all components used within prototypes and special-version gear pumps and motors production. These operations were carried out until 2011 from the historic company ATMA.

Marzocchi Pompe Quality System is compliant to the requirement of UNI EN ISO 9001:2008 Standard for the design and manufacture of gear pumps and external gear motors and got TÜV Certification in 2005.

Lavin produces and supplies to Marzocchi Pompe all the gears with the concept of "ready to assemble" using state-of-the-art machines and quality tooling.

Montirone supplies all the high pressure die casting parts used in the products; it is a certified supplier for the automotive, furniture and white appliances industries; high technology and state of the art machines are used in the process.

La Marzocchi entra nel settore automotive producendo pompe per il servo sterzo elettro-idraulico

Marzocchi enters into the automotive business, producing pumps for the electro-hydraulic power steering.

1995

Adriano Marzocchi diventa general manager della Marzocchi Pompe

Adriano Marzocchi becomes CEO of the Company

1997

Join venture con Montirone

Join Venture with MONTIRONE

2000

La filiale USA si sposta a Chicago

Marzocchi Pumps USA moves to Chicago

2008

RETE - Network



La Marzocchi Pompe vende i suoi prodotti in tutto il mondo. I Clienti sono seguiti, secondo una suddivisione geografica, da una serie di Area Managers e da una ramificata rete di vendita. Si può trovare un distributore o rivenditore Marzocchi in ogni paese del mondo. Sul sito si trovano tutti i contatti per inoltrare una richiesta di offerta o di informazioni, oppure per verificare la disponibilità di un prodotto.

Marzocchi Pompe sells its products everywhere in the world. Customers are serviced by a number of Area Managers according to geographical criteria by Bologna and a ramified sales network. A distributor or a reseller can be found in every industrialized country and can be located on the web site. The web site also includes all information needed to request a quote, to request information or to check product availability.



La filiale americana Marzocchi Pumps USA gestisce e supporta le vendite in America. Nella sede di Chicago è presente un fornito magazzino di prodotti finiti e ricambi che permette spedizioni veloci e molto spesso "same day". Il personale tecnico commerciale ed i venditori garantiscono un livello di servizio tempestivo e completo.

The US branch handles and supports sales in America through its Chicago, IL location which also includes a well stocked warehouse of products and spare parts. A centrally located warehouse allows for fast deliveries, often same day. The branch's salespersons and engineers offer complete Customer support.



Area Managers e addetti al Customer Service lavorano spalla a spalla quotidianamente per potere soddisfare le richieste del Cliente.

I tecnici della Marzocchi Pompe sono in prima linea nel visitare i Clienti e potere quindi analizzare le loro problematiche o le necessità particolari, in modo tale da proporre la soluzione migliore in fase di offerta e di aiutare il Cliente nella fase di messa a punto dell'applicazione.

The engineers at Marzocchi Pompe are readily available to visit Customers, to analyse their requirements and to propose the best solutions from the quotation phase to the final application of the pump or motor.

Area Managers and Customer Service Representatives are working daily side by side in order to satisfy all Customer's requests.

Prodotti standard o dedicati al Cliente: in entrambi i casi la risposta della Marzocchi Pompe sarà positiva.



Il prodotto pompa e motore ad ingranaggi è effettivamente trasversale a tantissime applicazioni, siano esse per grossi volumi o nicchie.

Essendo focalizzati su questo prodotto, la Marzocchi Pompe è pronta a valutare ogni richiesta. Se la fattibilità tecnico-economica risulta essere positiva il Cliente può essere sicuro che la Marzocchi lo interpreterà nella migliore maniera in termini di soluzione tecnica, livello di industrializzazione e prezzo.

La Marzocchi Pompe nasce e si sviluppa nel settore industriale e della macchina fissa. A questa grande esperienza, dove precisione e costanza di prestazioni sono fondamentali, da anni sono stati affiancati tecnologie e prodotti specifici per il settore mobile e per l'automotive. Per gli impieghi più gravosi è disponibile la serie di pompe e motori GHP e GHM che abbinano robustezza e performance elevate. Dall'affinamento continuo del prodotto e dalla ottimizzazione dei processi produttivi si è acquisita una particolare esperienza nelle micro pompe per le delicate applicazioni di microidraulica. Queste micropompe assicurano performances elevatissime in termini di rendimenti volumetrici e meccanici abbinati ad una grande affidabilità. La gamma di prodotto si basa sia su consolidati standard internazionali in termini di cilindrata, flange, alberi, porte che su soluzioni e versioni speciali magari sviluppate per una specifica richiesta Cliente.

A gear pump and a gear motor are widely used in several applications, both in large volume or niches.

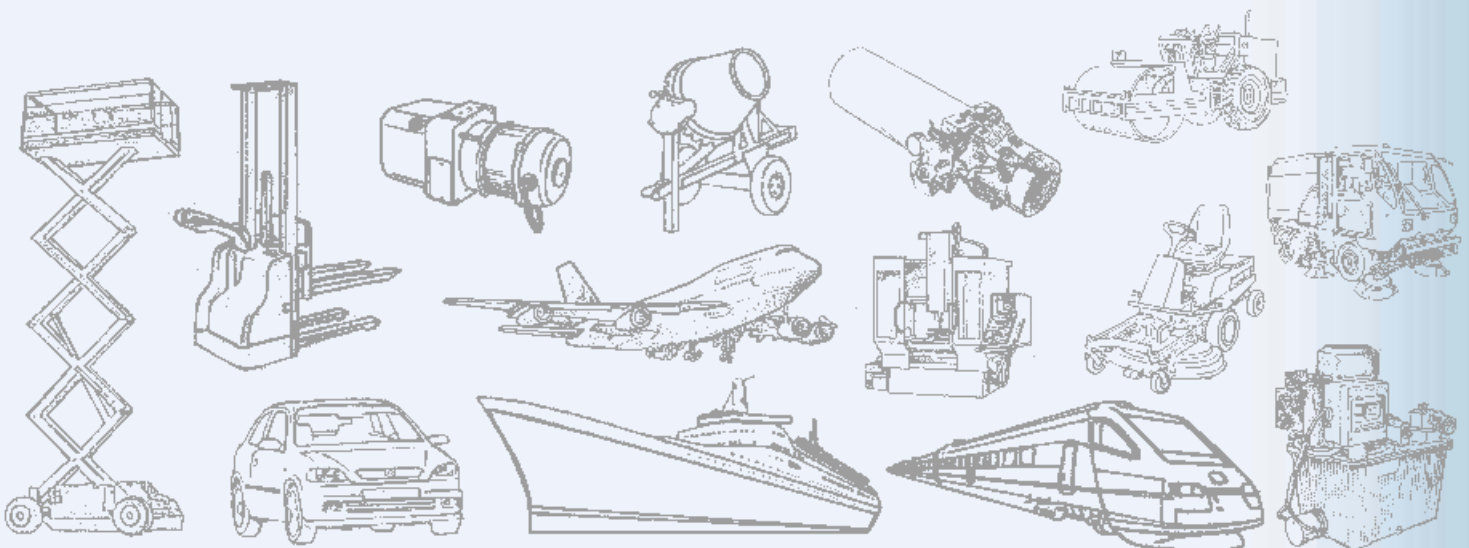
Being focused on these products, Marzocchi Pompe is willing to evaluate every request and if the technical and economical feasibilities are giving a positive result, the Customer can be sure that Marzocchi will address the request with the most appropriate proposal in terms of technical solution, level of industrialization and price.

Marzocchi Pompe starts and developed in the industrial and fixed machines sectors. Based on this large experience, where precision and consistency of the performances are fundamental, specific technologies and products dedicated to the mobile and automotive sectors have been processed through the years. For heavy duty applications the GHP and GHM series of pumps and motors are in fact available with important characteristics of robustness and high performance.

The continuous development of the product and of the process leads to a unique experience in the micropumps suitable for those delicate micro-hydraulic applications where high reliability must stand with performances at very high volumetric and mechanical efficiency.

The range of product is based on consolidated standards in terms of displacements, flanges, shafts, and porting but also on special versions and solutions very often developed to solve a specific requirement.

Standard or customized products: in both cases Marzocchi's answer will be positive.

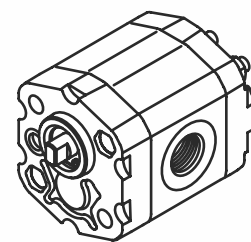


MICROPOMPE - Micro pumps

0,25 - 0,5

La microidraulica è uno dei settori dove Marzocchi Pompe rappresenta un riferimento grazie alla sua gamma estesa ed alle elevatissime performances delle sue pompe che vengono integrate in micro centraline usate nei più svariati settori, dall'aeronautica al settore marino, dal settore medicale all'automotive.

The microhydraulic is one of the sectors where Marzocchi Pompe represents a reference in the industry, thanks to its extended range and to the very high performances of its pumps that are integrated into micro power packs used in many applications, from aerospace to marine, from medical to automotive.

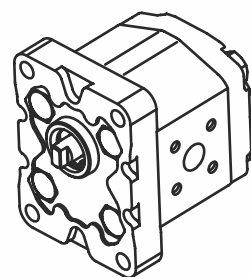


POMPE - Pumps

1P

Produzioni elevate, costanza di performance ed affidabilità assoluta fanno di questo prodotto uno standard nel mercato degli impianti oleodinamici, soprattutto nel settore industriale.

High production rates, consistency of performances and absolute reliability make this product a standard in the market of hydraulic power packs, especially in the industrial sector.

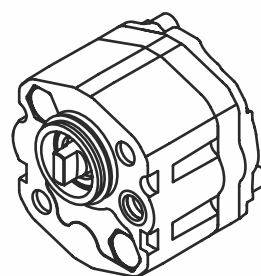


POMPE - Pumps

K1P - EK1P

Le minicentraline per il settore mobile beneficiano da anni delle nostre pompe serie K1P che vengono prodotte in un range di configurazioni tale da permettere l'utilizzo di queste sia immerse all'interno dei serbatoi oppure esterne, con porte sia laterali che frontali. Una nuova versione particolarmente economica, la EK1P, pur confermando le caratteristiche di rendimenti e di rumorosità della serie K1P, rende possibile l'utilizzo laddove il costo diventa un importante obiettivo

Since many years the sector of minipower packs for the mobile is using our K1P products; the K1P are produced in such a wide range of configurations that allows its use for both submerged applications and external mounting with ports on the flange and/or the side of the body. A new economical version, EK1P, can be used where costing is a must thus maintaining similar performances in terms of efficiencies and noise as the top version.

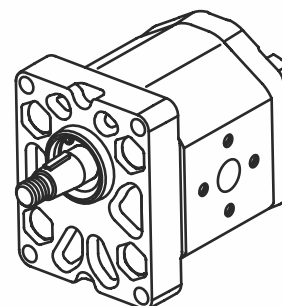


POMPE - Pumps

ALP

Questa serie di prodotto riunisce pompe di varia cilindrata (fino a 200cc/giro) completamente in alluminio atte a lavorare in applicazioni di media-alta pressione ed utilizzando svariate versioni di flangia (tra le quali quella Europea, Tedesca e SAE), porte ed alberi. Sono disponibili anche in versione reversibile oltre a quella monodirezionale.

This product range includes pumps of different displacements (up to 200 cc/rev) in a full aluminium configuration, able to withstand to medium-to-high pressures and using different versions of flanges (European, German and SAE), porting and shafts. Monodirectional as well as reversible solution are possible.

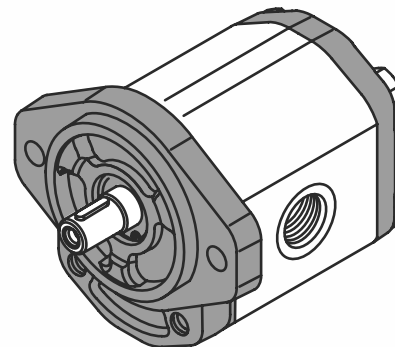


POMPE - Pumps

GHP

La serie GHP presenta configurazioni identiche a quelle dell'ALP ma garantisce un'estrema affidabilità anche nell'utilizzo a pressioni particolarmente elevate. Inoltre la flessibilità della ghisa rende realizzabili ulteriori versioni di flangiatura, coperchi e di porte, favorendo l'utilizzo di tale serie nelle applicazioni mobili, macchine agricole e settore delle costruzioni in genere.

The GHP range presents identical configurations of the ALP but guarantees an extreme reliability in very high pressure applications. The flexibility of the cast iron allows more different flanges, covers and porting versions thus leading to a serie specifically used for mobile applications, from the agriculture to the construction machines.

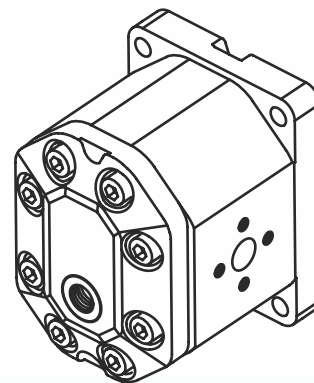


MOTORI - Motors

ALM

Prodotto di punta della Marzocchi Pompe è il motore ad ingranaggi che nella configurazione ALM è adatto all'utilizzo in condizioni di pressione medio alta ed in applicazioni sia del settore mobile (quali per esempio i fan drive) che industriale. Sono disponibili in versione monodirezionale e bidirezionale, con drenaggio esterno (con porta posteriore, frontale o laterale) che interno.

Top product of the Marzocchi Pompe portfolio is the gear motor that in its ALM configuration is used when pressure rates are medium-to-high and in application for both the mobile (like in the fan systems) and the industrial sector. Monodirectional and bidirectional with internal and external drain (front rear or side) are available.

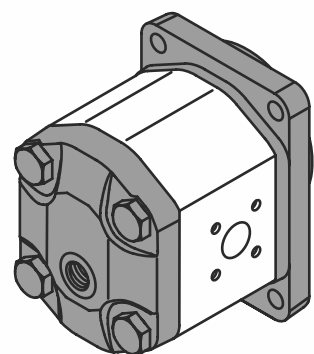


MOTORI - Motors

GHM

La serie GHM offre le stesse opzioni della serie ALM ma presenta una costruzione particolarmente robusta con l'utilizzo della ghisa sia per la flangia che per il coperchio, consentendone l'impiego in condizioni ed applicazioni particolarmente gravose tipiche, per esempio, del settore mobile.

The GHM range offers the same options of the ALM serie but with more robust construction thanks to the cast iron used for both the front flange and the rear cover. They are allowing the product to be used in application extremely heavy like the one found in the mobile field.

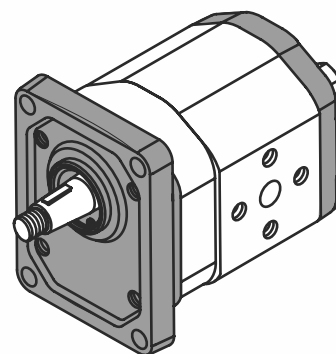


POMPE E MOTORI - Pumps and Motors

T-SYSTEM

Questa opzione completa le caratteristiche di estrema robustezza delle pompe e dei motori Marzocchi ammettendo l'utilizzo in applicazioni dove sono presenti carichi radiali ed assiali. Possono essere fornite differenti versioni di cuscinetto per supportare un più vasto range di carichi. L'ingombro assiale, particolarmente limitato, permette l'utilizzo in applicazioni a spazi limitati.

This option completes the characteristics of extreme robustness of the pumps and motors of the Marzocchi range allowing their use also when radial or axial loads are present. Normally loads on the shafts would not be possible because they are effecting negatively the efficiencies. Different versions of bearing supports can be used in order to wide the range of loads admissible. The axial length is a particularly appreciated feature.

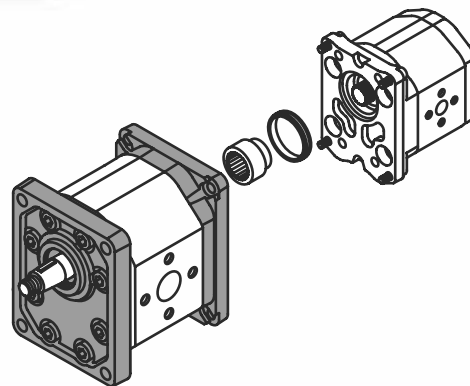


POMPE MULTIPLE MODULARI - *Multiple modular pumps*

A - I - P

Modularità e flessibilità sono le caratteristiche più apprezzate di queste pompe che consentono al Costruttore od al Rivenditore di soddisfare le richieste dei Clienti. Sono possibili le combinazioni di moduli sia ALP che GHP delle diverse famiglie dalla 0,25 alla 4.

Modularity and flexibility are the most appreciated characteristics of these pumps. They allow the assembly of pump modules coming from the ALP and GHP (from 025 to the 4) and so both the manufacturer and the reseller can have beneficial results helping the different requirements from their Customers.

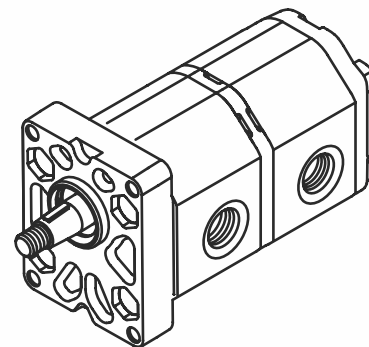


POMPE MULTIPLE CORTE - *Short multiple pumps*

ALPC - GHPC

Per le applicazioni dove lo spazio disponibile è limitato, per esempio i miniescavatori, Marzocchi Pompe ha sviluppato una gamma di pompe multiple ad ingombro assiale ridotto, sia in versione con flangia e coperchio in alluminio che in ghisa. Queste pompe vengono prodotte su commessa del Cliente.

When it is available only a reduced axial layout, possible requirement of different applications especially in the mobile machines, a specific short version of the multiple pump can be supplied and that comes with both flanges/covers in aluminium or cast iron construction. These pumps are sold directly from Marzocchi to the OEM.

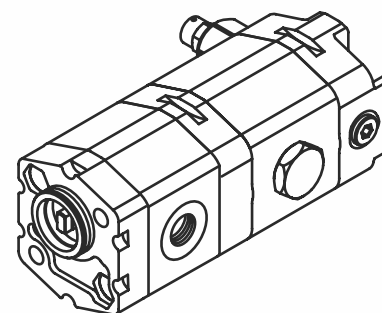


POMPE MULTIPLE HI-LO - *Multiple HI -LO pumps*

ALPHL - GPHL

Applicazioni tipiche per queste pompe sono quelle dove servono due stadi a diverse caratteristiche: velocità d'avvicinamento il primo ed alta pressione il secondo. Per esempio gli spaccalegna, i compattatori e le presse, applicazioni dove il rendimento volumetrico e meccanico, quindi il risparmio energetico, sono di primaria importanza oltre la rumorosità.

Typical application of these pumps are those when two stages at different specs are needed: fast approach for the first stage and high pressure for the second. For example the logsplitters, the compactors and the presses are benefitting of such features. Applications where volumetric and mechanical efficiencies are very important as well as the low noise.

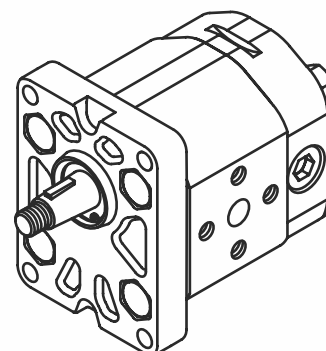


POMPE E MOTORI CON VALVOLE - *Pumps and motors with valves*

VM - VN

Per ottenere un' efficace salvaguardia da picchi di pressione o arresti accidentali, sono disponibili le versioni con valvola anticavitazione (VN) e valvola di massima (VM) integrate nel coperchio.

In order to use a real safeguard from pressure peaks or accidental stops, specific versions with anticavitation valves (VN version) and with relief valve (VM) integrated into the extruded covers are available.

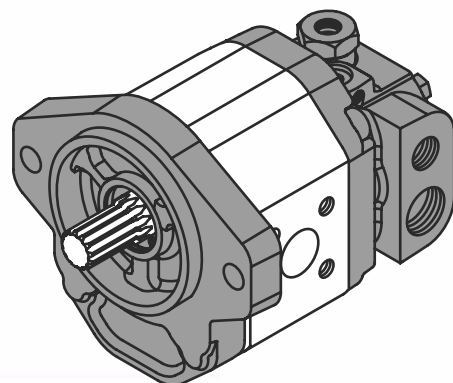


POMPE CON VALVOLE - Pumps with valves

LS

Le pompe con sistema prioritario permettono di suddividere la portata della pompa in una portata prioritaria che alimenta l'utenza principale (es. idroguida) soddisfacendo sempre la richiesta espressa attraverso il segnale Load Sense, rendendo disponibile l'eccesso di portata su un ramo indipendente che alimenta utenze secondarie.

The system allows the splitting of the flow rate into two different branches, the priority one (ex. steering) guaranteeing always the flow rate required according to the feedback provided by the Load Sense signal, while all excessive flow goes to the second branch and therefore to independent secondary circuit for different utilisations.

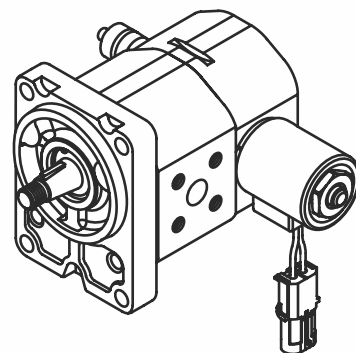


POMPE E MOTORI CON VALVOLE - Pumps and motors with valves

VE

I prodotti nella versione VE dispongono di valvola anticavitazione e di massima elettroproporzionale, entrambe integrate nel coperchio. I motori in questa versione sono per esempio usati nei sistemi fan drive.

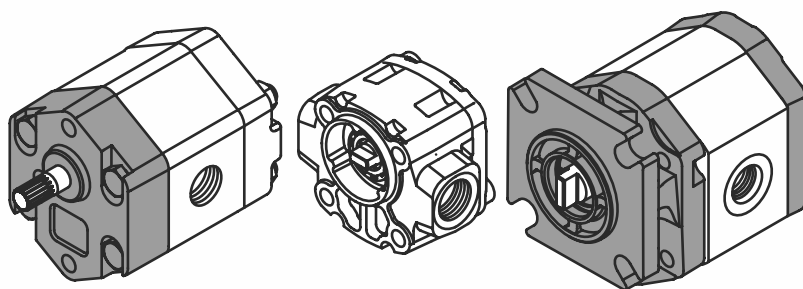
The products in the version VE have an anticavitation valve and an electro-proportional relief valve both integrated in the extruded aluminum cover. The motors of this version are for example widely used in the fan drive systems.



POMPE E MOTORI SPECIALI - Special pumps and motors

Grazie alla sua estrema specializzazione e know how nel settore, la Marzocchi Pompe ha sempre avuto una predisposizione a valutare particolari esigenze da parte dei Clienti. Esigenze e richieste che, se fattibili tecnicamente ed economicamente, hanno portato allo sviluppo di numerose soluzioni di pompe e motori speciali e gruppi integrati.

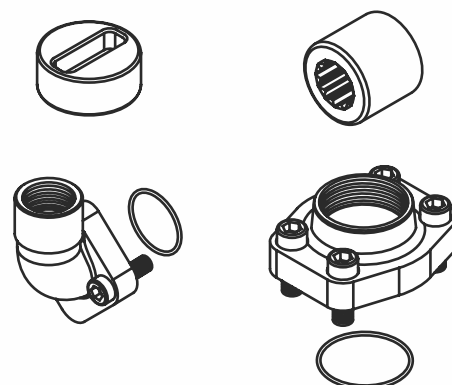
Thanks to the extreme specialization and to the know how of the applications, Marzocchi Pompe had always a strong interest in evaluating special requests from the Customers. Requirements that if technically and economically feasible have lead to the development of several solutions of special pumps and motors and integrated units as well.



ACCESSORI - Accessories

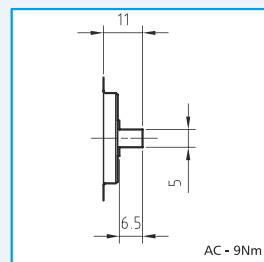
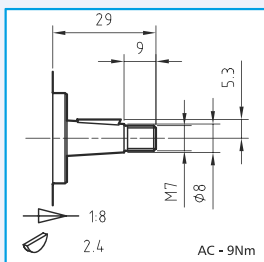
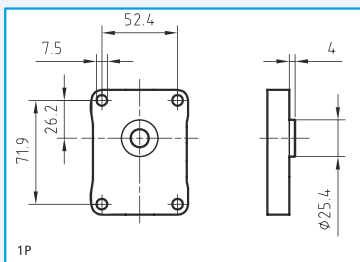
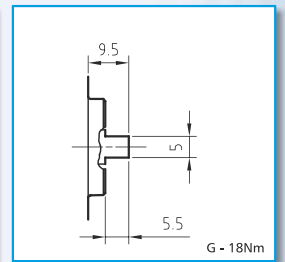
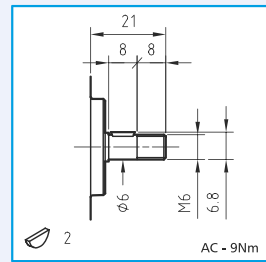
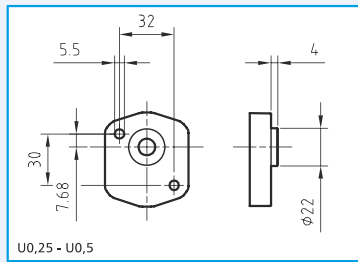
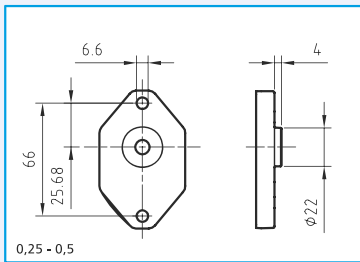
Il catalogo della Marzocchi Pompe include una serie di accessori tra i quali raccordi e giunti, che sono disponibili presso il ns magazzino. Su richiesta del Cliente essi possono essere forniti montati sulla pompa o sul motore, risparmiando quindi al Cliente il loro acquisto, la gestione ed il relativo montaggio.

The product catalog includes a serie of accessories as well, like couplings and elbows. They are ready available in our warehouse. Under request, our pumps and motors can be supplied with these accessories already mounted so that Customers may save their purchase, handling and fitting on the product.

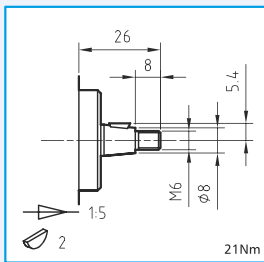
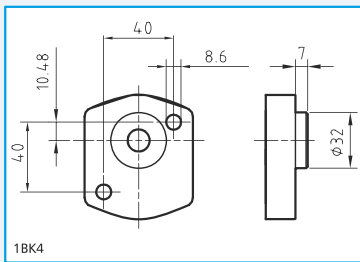
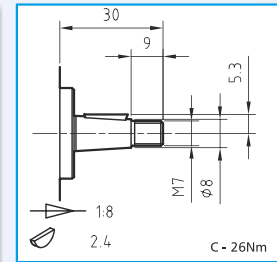
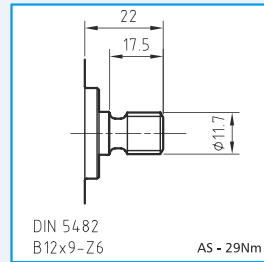
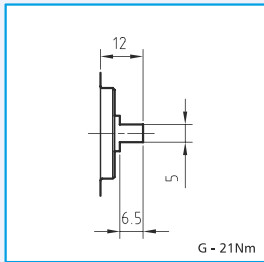
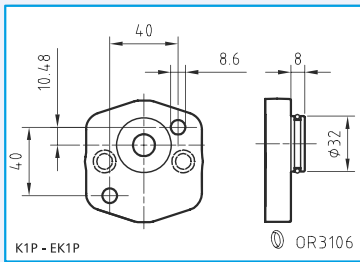




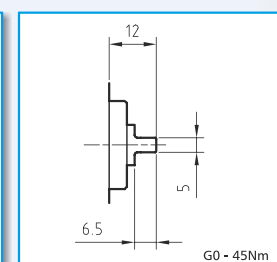
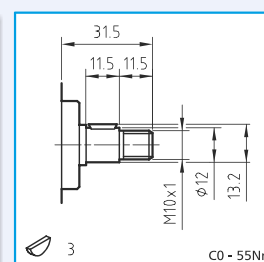
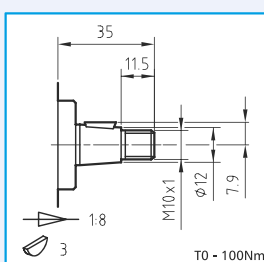
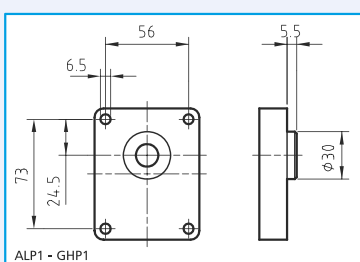
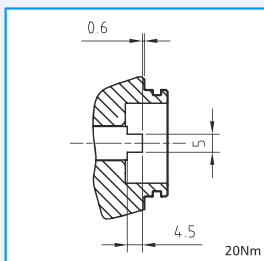
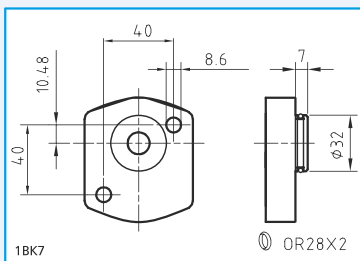
VERSIONISMI STANDARD - Standard versions

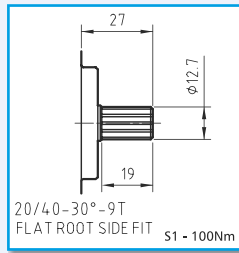
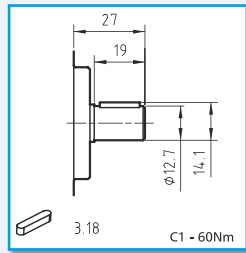
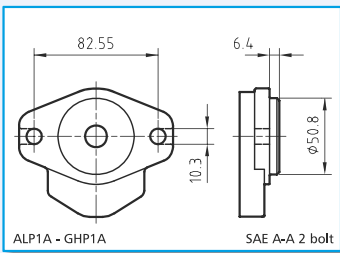


Per illustrare la completezza della gamma di prodotto Marzocchi Pompe sono presentati i versionismi standard disponibili per le varie famiglie e serie.

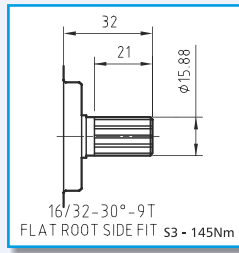
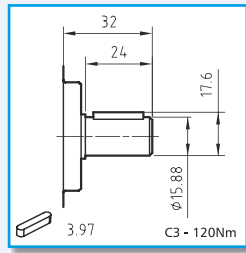
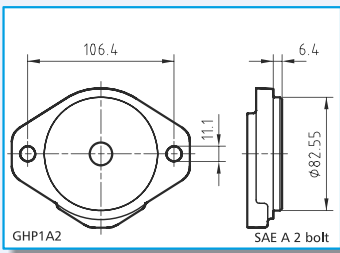
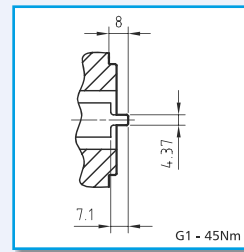
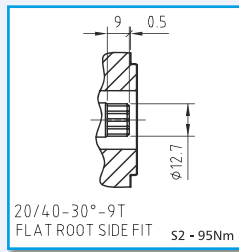
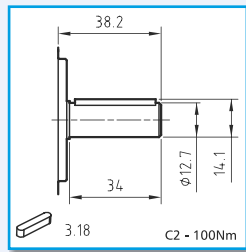
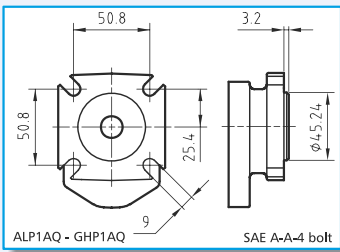


In order to present the completeness of the product range the available standard versions for the different families and series are shown.

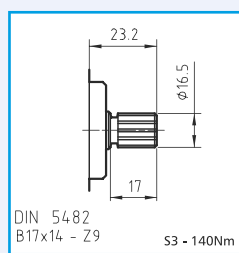
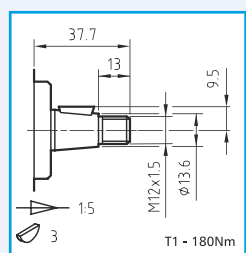
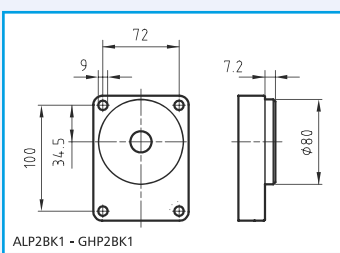
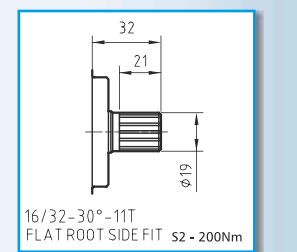
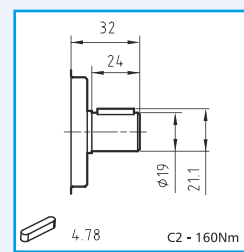
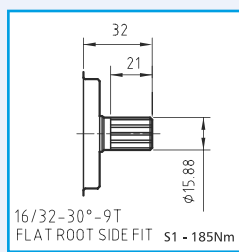
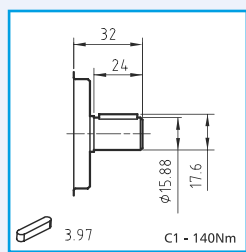
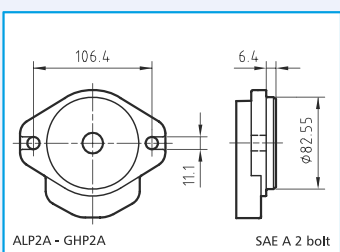
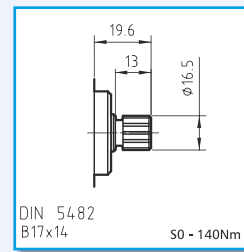
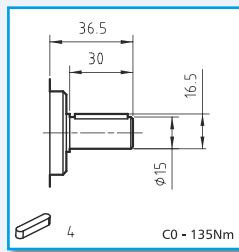
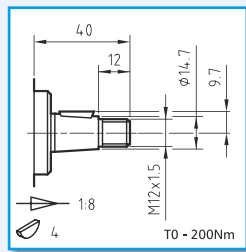
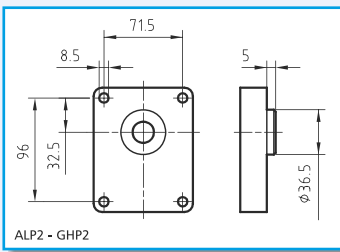


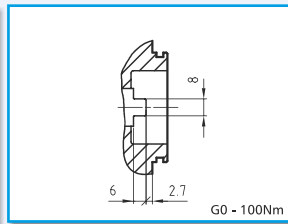
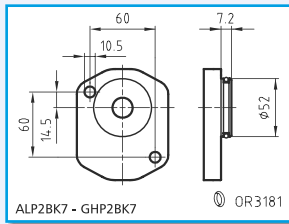
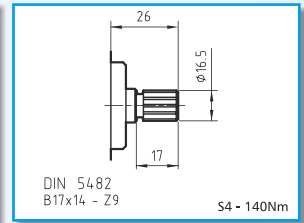
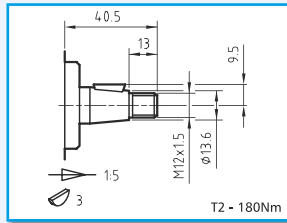
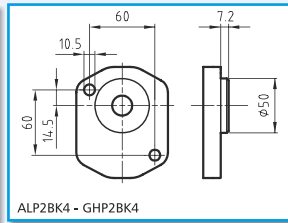
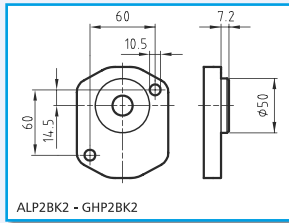


La gamma di versionismi abbraccia sia riconosciuti standard di mercato sia configurazioni dedicate e personalizzate.

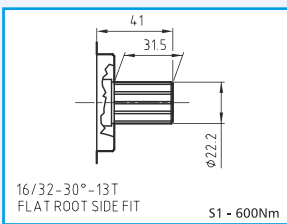
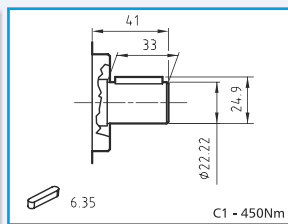
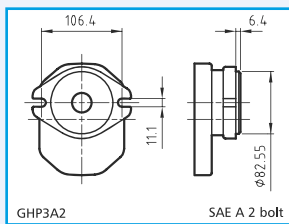
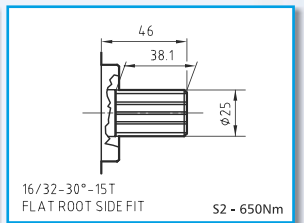
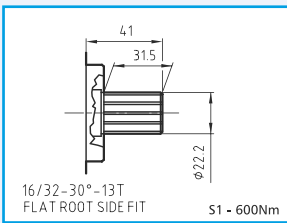
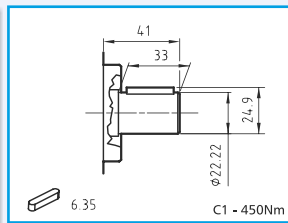
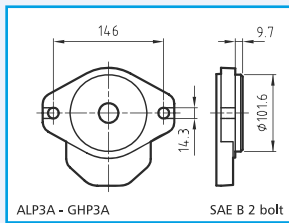
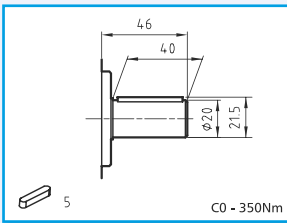
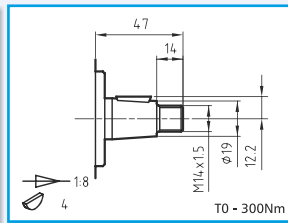
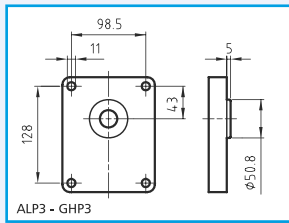
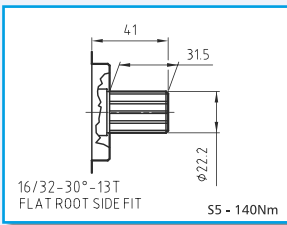
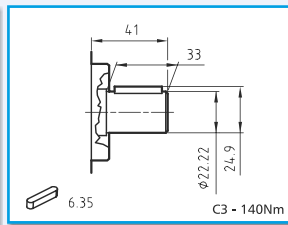
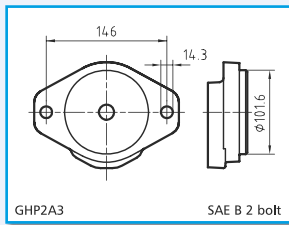


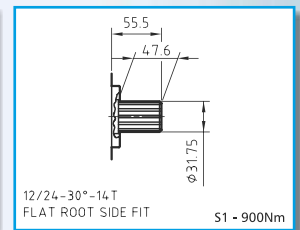
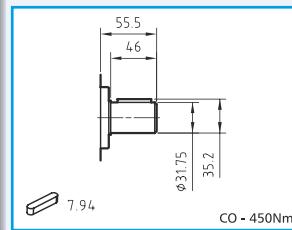
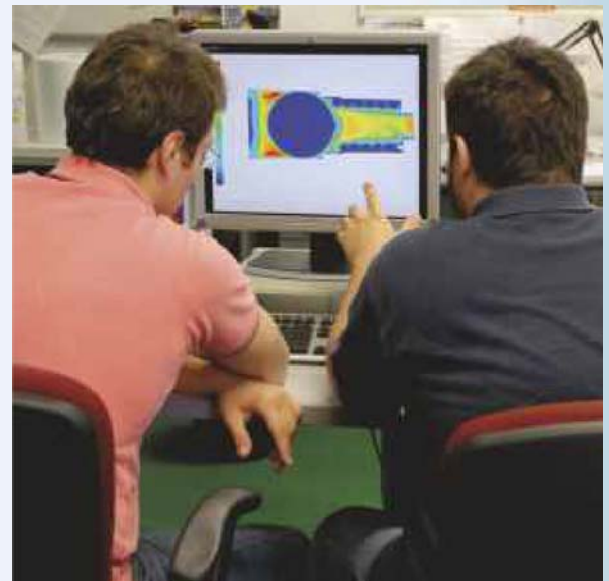
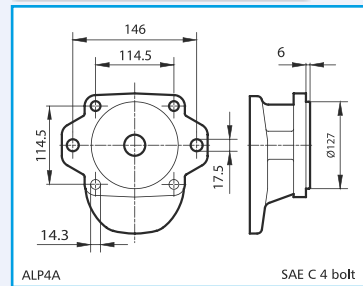
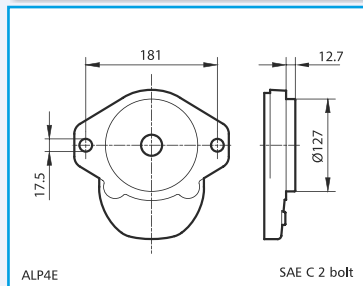
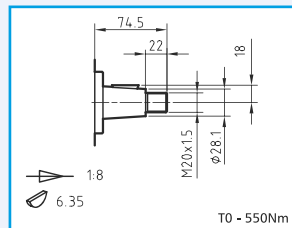
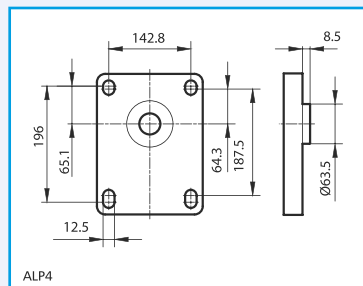
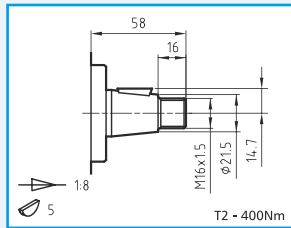
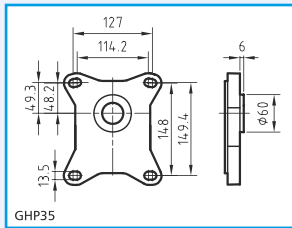
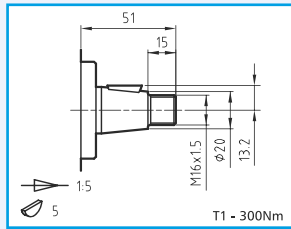
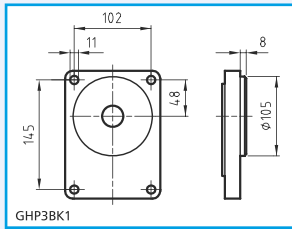
The range of versions spans from recognised standards to dedicated and customized configurations.





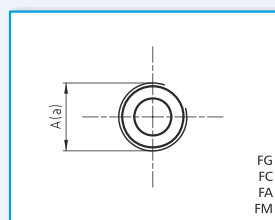
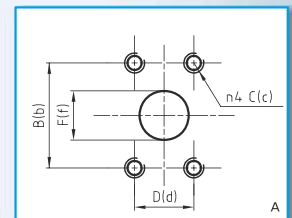
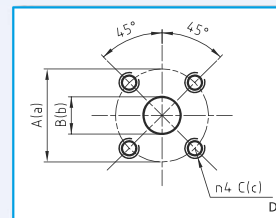
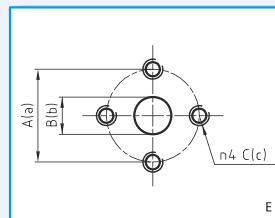
"...Siamo gli unici produttori di pompe e motori ad ingranaggi completamente ed unicamente focalizzati su questi prodotti..."





Come precedentemente ricordato, Marzocchi Pompe è sempre disponibile per valutare la fattibilità di ogni richiesta speciale da parte del Cliente. Contattate la Direzione Commerciale o l'Ufficio Tecnico per qualsiasi esigenza.

As mentioned in the Company Profile, Marzocchi Pompe is always available to evaluate the feasibility of a Customer's special request. Please contact the Commercial or Technical Depts.



"... We are the only manufacturer of gear pumps and gear motors completely focused on such product..."



POMPE - Pumps

| GRUPPO GROUP | TAGLIA SIZE | CILINDRATA DISPLACEMENT cm ³ /giro [cm ³ /rev] | PORTATA a 1500 giri/min FLOW at 1500 rpm litri/min [litres/min] | PRESSIONI MASSIME [MAX PRESSURE] | | | | | | VELOCITÀ DI ROTAZIONE [SPEED] | | |
|-----------------|----------------|--|---|----------------------------------|-----------|-----------|-----------|-----------|-----------|-------------------------------|-----------------------|------|
| | | | | ALP | | | GHP | | | MINIMA | MASSIMA | |
| | | | | P1 bar | P2 bar | P3 bar | P1 bar | P2 bar | P3 bar | MIN giri/min [rpm] | MAX giri/min [rpm] | |
| 0,25 | 18 | 0,19 | 0,27 | 190 | 210 | 230 | | | | 1500 | 7000 | |
| | 24 | 0,26 | 0,37 | 190 | 210 | 230 | | | | 1500 | 7000 | |
| | 30 | 0,32 | 0,46 | 190 | 210 | 230 | | | | 1500 | 7000 | |
| | 36 | 0,38 | 0,54 | 190 | 210 | 230 | | | | 1500 | 7000 | |
| | 48 | 0,51 | 0,73 | 190 | 210 | 230 | | | | 1500 | 7000 | |
| | 60 | 0,64 | 0,91 | 190 | 210 | 230 | | | | 1000 | 7000 | |
| 0,5 | 0,50 | 0,50 | 0,71 | 190 | 210 | 230 | | | | 1000 | 7000 | |
| | 0,75 | 0,63 | 0,90 | 190 | 210 | 230 | | | | 1000 | 7000 | |
| | 1,00 | 0,88 | 1,25 | 190 | 210 | 230 | | | | 1000 | 7000 | |
| | 1,30 | 1,00 | 1,43 | 190 | 210 | 230 | | | | 800 | 6000 | |
| | 1,60 | 1,25 | 1,78 | 190 | 210 | 230 | | | | 800 | 5000 | |
| | 2,00 | 1,50 | 2,14 | 190 | 210 | 230 | | | | 800 | 4000 | |
| IP - K1P | 1,6 | 1,1 | 1,6 | 230 | 250 | 270 | | | | 1000 | 6000 | |
| | 2 | 1,3 | 1,9 | 230 | 250 | 270 | | | | 1000 | 6000 | |
| | 2,5 | 1,6 | 2,3 | 230 | 250 | 270 | | | | 1000 | 6000 | |
| | 3,3 | 2,1 | 3,0 | 230 | 250 | 270 | | | | 1000 | 6000 | |
| | 4,2 | 2,7 | 3,8 | 230 | 250 | 270 | | | | 800 | 6000 | |
| | 5 | 3,2 | 4,6 | 210 | 230 | 250 | | | | 800 | 5000 | |
| | 5,8 | 3,7 | 5,3 | 210 | 230 | 250 | | | | 800 | 4500 | |
| | 6,7 | 4,2 | 6,0 | 210 | 230 | 250 | | | | 800 | 4000 | |
| | 7,5 | 4,8 | 6,8 | 190 | 210 | 230 | | | | 600 | 3500 | |
| | 9,2 | 5,8 | 8,3 | 190 | 210 | 230 | | | | 600 | 3000 | |
| 11,5 | 8 | 11,4 | 160 | 180 | 200 | | | | 600 | 2100 | | |
| EK1P | 1,3 | 0,9 | 1,3 | 210 | 230 | 250 | | | | 1000 | 6000 | |
| | 1,6 | 1,1 | 1,6 | 210 | 230 | 250 | | | | 1000 | 6000 | |
| | 2 | 1,3 | 1,9 | 210 | 230 | 250 | | | | 1000 | 6000 | |
| | 2,5 | 1,6 | 2,3 | 210 | 230 | 250 | | | | 1000 | 6000 | |
| | 3,3 | 2,1 | 3,0 | 210 | 230 | 250 | | | | 800 | 6000 | |
| | 4,2 | 2,6 | 3,7 | 210 | 230 | 250 | | | | 800 | 6000 | |
| | 5 | 3,2 | 4,6 | 190 | 210 | 230 | | | | 800 | 5000 | |
| | 5,8 | 3,7 | 5,3 | 190 | 210 | 230 | | | | 800 | 4500 | |
| | 6,7 | 4,2 | 6,0 | 190 | 210 | 230 | | | | 600 | 4000 | |
| | 7,5 | 4,8 | 6,8 | 170 | 190 | 210 | | | | 600 | 3500 | |
| 9,2 | 5,8 | 8,3 | 170 | 190 | 210 | | | | 600 | 3000 | | |
| ALP1 GHP1 | 2 | 1,4 | 2,0 | 250 | 270 | 290 | 270 | 290 | 310 | 800 | 6000 | |
| | 3 | 2,1 | 3,0 | 250 | 270 | 290 | 270 | 290 | 310 | 800 | 6000 | |
| | 4 | 2,8 | 4,0 | 250 | 270 | 290 | 270 | 290 | 310 | 800 | 5000 | |
| | 5 | 3,5 | 5,0 | 250 | 270 | 290 | 270 | 290 | 310 | 800 | 5000 | |
| | 6 | 4,1 | 5,8 | 250 | 270 | 290 | 270 | 290 | 310 | 800 | 4000 | |
| | 7 | 5,2 | 7,4 | 230 | 245 | 260 | 260 | 275 | 290 | 800 | 4000 | |
| | 9 | 6,2 | 8,8 | 230 | 245 | 260 | 260 | 275 | 290 | 800 | 3800 | |
| | 11 | 7,6 | 10,8 | 200 | 215 | 230 | 230 | 245 | 260 | 600 | 3200 | |
| | 13 | 9,3 | 13,3 | 180 | 195 | 210 | 210 | 225 | 240 | 600 | 2600 | |
| | 16 | 11 | 15,7 | 170 | 185 | 200 | 200 | 215 | 230 | 600 | 2200 | |
| 20 | 13,8 | 19,7 | 150 | 165 | 180 | 180 | 195 | 210 | 600 | 1800 | | |
| ALP2 GHP2 | 6 | 4,5 | 6,4 | 250 | 270 | 290 | 280 | 295 | 310 | 800 | 4000 | |
| | 9 | 6,4 | 9,1 | 250 | 270 | 290 | 280 | 295 | 310 | 800 | 4000 | |
| | 10 | 7 | 10,0 | 250 | 270 | 290 | 280 | 295 | 310 | 800 | 4000 | |
| | 12 | 8,3 | 11,8 | 250 | 270 | 290 | 280 | 295 | 310 | 600 | 3500 | |
| | 13 | 9,6 | 13,7 | 250 | 270 | 290 | 280 | 295 | 310 | 600 | 3000 | |
| | 16 | 11,5 | 16,4 | 230 | 250 | 270 | 280 | 295 | 310 | 600 | 4000 | |
| | 20 | 14,1 | 20,1 | 230 | 250 | 270 | 260 | 275 | 290 | 600 | 4000 | |
| | 22 | 16 | 22,8 | 210 | 225 | 240 | 260 | 275 | 290 | 600 | 4000 | |
| | 25 | 17,9 | 25,5 | 210 | 225 | 240 | 260 | 275 | 290 | 500 | 3600 | |
| | 30 | 21,1 | 30,1 | 180 | 195 | 210 | 230 | 245 | 260 | 500 | 3200 | |
| | 34 | 23,7 | 33,8 | 180 | 195 | 210 | 230 | 245 | 260 | 500 | 3000 | |
| | 37 | 25,5 | 36,3 | 170 | 185 | 200 | 210 | 225 | 240 | 500 | 2800 | |
| | 40 | 28,2 | 40,2 | 170 | 185 | 200 | 200 | 215 | 230 | 500 | 2500 | |
| 50 | 35,2 | 50,2 | 140 | 155 | 170 | 160 | 175 | 190 | 500 | 2500 | | |
| ALP3 GHP3 | 30 | 20 | 29 | 230 | 250 | 270 | 280 | 295 | 310 | 500 | 3500 | |
| | 33 | 22 | 31 | 230 | 250 | 270 | 280 | 295 | 310 | 500 | 3500 | |
| | 40 | 26 | 37 | 230 | 250 | 270 | 280 | 295 | 310 | 500 | 3000 | |
| | 50 | 33 | 47 | 230 | 250 | 270 | 270 | 285 | 300 | 500 | 3000 | |
| | 60 | 39 | 56 | 220 | 240 | 260 | 260 | 275 | 290 | 500 | 3000 | |
| | 66 | 44 | 63 | 210 | 230 | 250 | 250 | 265 | 280 | 400 | 2800 | |
| | 80 | 52 | 74 | 200 | 215 | 230 | 230 | 245 | 260 | 400 | 2400 | |
| | 94 | 61 | 87 | 190 | 205 | 220 | 210 | 225 | 240 | 400 | 2800 | |
| | 110 | 71 | 101 | 170 | 185 | 200 | 200 | 215 | 230 | 400 | 2500 | |
| | 120 | 78 | 111 | 160 | 175 | 190 | 180 | 195 | 210 | 400 | 2300 | |
| | 135 | 87 | 124 | 140 | 155 | 170 | 160 | 175 | 190 | 400 | 2000 | |
| | ALP4 | 130 | 87 | 124 | 240 | 260 | 280 | | | | 400 | 2800 |
| | | 160 | 106 | 151 | 200 | 220 | 240 | | | | 400 | 2300 |
| 190 | | 128 | 182 | 180 | 200 | 220 | | | | 400 | 2500 | |
| 220 | | 147 | 209 | 170 | 190 | 210 | | | | 400 | 2200 | |
| 250 | | 166 | 237 | 160 | 170 | 190 | | | | 400 | 2000 | |
| 270 | | 181 | 258 | 140 | 150 | 170 | | | | 400 | 2400 | |
| 300 | | 200 | 285 | 130 | 140 | 150 | | | | 400 | 2400 | |

MOTORI - Motors

| GRUPPO GROUP | TAGLIA SIZE | CILINDRATA DISPLACEMENT cm ³ /giro [cm ³ /rev] | PORTATA a 1500 giri/min FLOW at 1500 rpm litri/min [litres/min] | PRESSIONI MASSIME [MAX PRESSURE] | | | | | | VELOCITÀ DI ROTAZIONE [SPEED] | |
|-----------------|----------------|--|---|----------------------------------|-----------------------|-----------------------|-----------------------|-----------------------|-----------------------|-------------------------------|----------------|
| | | | | ALP | | | GHP | | | MINIMA MIN | MASSIMA MAX |
| | | | | P _i bar | P _c bar | P _p bar | P _i bar | P _c bar | P _p bar | | |
| ALM1 - GHM1 | 4 | 2,8 | 4,4 | 250 | 240 | 270 | 270 | 260 | 290 | 700 | 5000 |
| | 5 | 3,5 | 5,5 | 250 | 240 | 270 | 270 | 260 | 290 | 700 | 5000 |
| | 6 | 4,1 | 6,5 | 250 | 240 | 270 | 270 | 260 | 290 | 700 | 4000 |
| | 7 | 5,2 | 8,2 | 230 | 220 | 245 | 260 | 250 | 275 | 700 | 4000 |
| | 9 | 6,2 | 9,8 | 230 | 220 | 245 | 260 | 250 | 275 | 700 | 3800 |
| | 11 | 7,6 | 12,0 | 200 | 190 | 215 | 230 | 220 | 245 | 700 | 3200 |
| | 13 | 9,3 | 14,7 | 180 | 170 | 195 | 210 | 200 | 225 | 700 | 2600 |
| 16 | 11 | 17,4 | 170 | 160 | 185 | 200 | 190 | 215 | 700 | 2200 | |
| ALM2 - GHM2 | 6 | 4,5 | 7,1 | 250 | 240 | 270 | 280 | 270 | 295 | 800 | 4000 |
| | 9 | 6,4 | 10,1 | 250 | 240 | 270 | 280 | 270 | 295 | 800 | 4000 |
| | 10 | 7 | 11,1 | 250 | 240 | 270 | 280 | 270 | 295 | 800 | 4000 |
| | 12 | 8,3 | 13,1 | 250 | 240 | 270 | 280 | 270 | 295 | 700 | 3500 |
| | 13 | 9,6 | 15,2 | 250 | 240 | 270 | 280 | 270 | 295 | 700 | 3000 |
| | 16 | 11,5 | 18,2 | 230 | 220 | 250 | 280 | 270 | 295 | 700 | 4000 |
| | 20 | 14,1 | 22,3 | 230 | 220 | 250 | 260 | 250 | 275 | 700 | 4000 |
| | 22 | 16 | 25,3 | 210 | 200 | 225 | 260 | 250 | 275 | 700 | 4000 |
| | 25 | 17,9 | 28,3 | 210 | 200 | 225 | 260 | 250 | 275 | 500 | 3600 |
| | 30 | 21,1 | 33,3 | 180 | 170 | 195 | 230 | 220 | 245 | 500 | 3200 |
| | 34 | 23,7 | 37,4 | 180 | 170 | 195 | 230 | 220 | 245 | 500 | 3000 |
| | 37 | 25,5 | 40,3 | 170 | 160 | 185 | 210 | 200 | 225 | 500 | 2800 |
| | 40 | 28,2 | 44,5 | 170 | 160 | 185 | 200 | 190 | 215 | 500 | 2500 |
| ALM3 - GHM3 | 33 | 22 | 35 | 230 | 220 | 250 | 280 | 270 | 295 | 600 | 3500 |
| | 40 | 26 | 41 | 230 | 220 | 250 | 280 | 270 | 295 | 500 | 3000 |
| | 50 | 33 | 52 | 230 | 220 | 250 | 270 | 260 | 285 | 500 | 3000 |
| | 60 | 39 | 62 | 220 | 210 | 240 | 260 | 250 | 275 | 500 | 3000 |
| | 66 | 44 | 69 | 210 | 200 | 230 | 250 | 240 | 265 | 400 | 2800 |
| | 80 | 52 | 82 | 200 | 190 | 215 | 230 | 220 | 245 | 400 | 2400 |
| | 94 | 61 | 96 | 190 | 180 | 205 | 210 | 200 | 225 | 400 | 2800 |
| | 110 | 71 | 112 | 170 | 160 | 185 | 200 | 190 | 215 | 400 | 2500 |
| | 120 | 78 | 123 | 160 | 150 | 175 | 180 | 170 | 195 | 400 | 2300 |
| | 135 | 87 | 137 | 140 | 130 | 155 | 160 | 150 | 175 | 400 | 2000 |

La portata indicata nelle tabelle è stata calcolata ipotizzando un rendimento volumetrico del 95%.

The flow at 1500 rpm stated in the above tables is calculated by taking a volumetric efficiency of 95%.

I modelli descritti, le opzioni rappresentate, le condizioni di funzionamento indicate rappresentano solo una parte, seppur rappresentativa, della gamma di prodotti forniti da Marzocchi Pompe SpA. Vi preghiamo quindi di prendere visione della nostra documentazione tecnica.

The models, the options and the operating conditions described above are only a small part of the wide range of products supplied by Marzocchi Pompe. Please contact us or consult our technical documentation for more information.

La Marzocchi Pompe declina ogni responsabilità legata ad eventuali errori generati nella redazione del presente catalogo. Fermo restando le caratteristiche generali, le raccomandazioni per l'installazione e le condizioni di impiego indicate, i dati contenuti in questa pubblicazione sono forniti a titolo indicativo e la Marzocchi Pompe SpA si riserva il diritto di variare le caratteristiche tecniche della produzione senza preavviso. Laddove necessiti utilizzare i prodotti nell'ambito di applicazioni specifiche o, comunque, nel caso sussistano dubbi sulla utilizzabilità dei prodotti per una o più applicazioni speciali, si consiglia di contattare preventivamente il Servizio Tecnico Commerciale della Marzocchi Pompe SpA

Marzocchi Pompe declines all responsibility or any errors this catalogue may contain. Apart from the general specifications and recommendations concerning installation and conditions of use, the content of this catalogue is provided for information purposes only and Marzocchi Pompe SpA reserves all rights to make any changes to the technical features of its products at any time and without prior warning. In the event the products will be used as part of specific applications or you have any doubts about whether or not the products can be used for one or more special applications, please feel free to contact our Technical-Sales Service at Marzocchi Pompe SpA



MARZOCCHIPOMPE

HIGH PRESSURE GEAR PUMPS

Marzocchi Pompe SpA

Via 63a Brigata Bolero, 15
40033 Casalecchio di Reno Bologna - Italy
Tel.: +39 051 6137511
Fax: +39 051 592083
E-mail: pompe@marzocchigroup.com
Sito web: www.marzocchigroup.com

Marzocchi Pumps USA Corp.

905 Albion
Schaumburg, IL 60193
Tel. office 847-923-9910 - Tel. toll free 800-924-5404
fax 847-923-9937
E-mail: pumps@marzocchipumpsusa.com
Web site: www.marzocchigroup.com